



PRESENTATION DU COLLEGE PAUL BERT

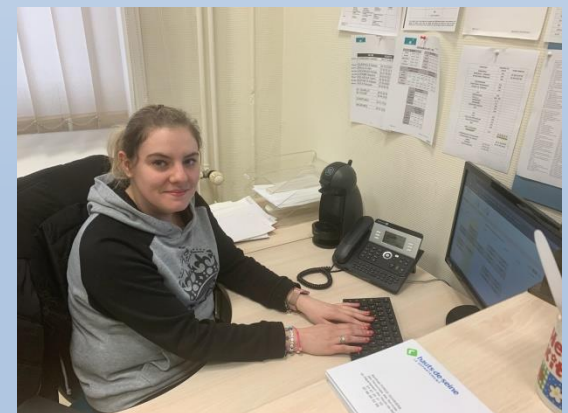
Rentrée en 6^{ème}

Réunion des parents de CM2 le lundi 21 mars 2022

L'EQUIPE DE DIRECTION



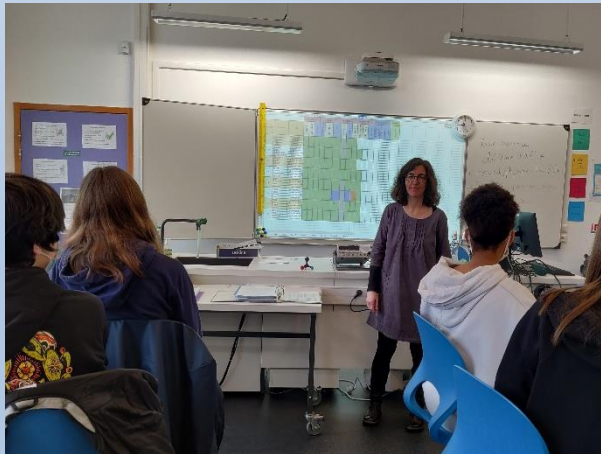
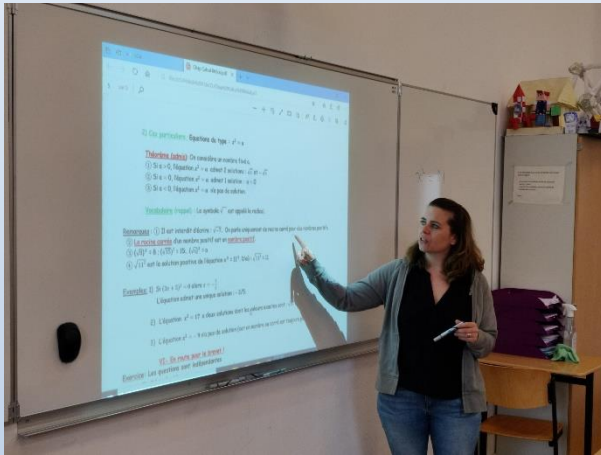
- **La Principale** : Mme KRIEF
- **Le Principal-adjoint** : M. CAUBET
- **L'adjointe-gestionnaire** : Mme SERENUS
- **Le secrétaire de direction**: Mme HADJAB
- **La secrétaire d'intendance** : Mme THOREL





L'ÉQUIPE ENSEIGNANTE

- Une quarantaine d'enseignants engagés et dynamiques

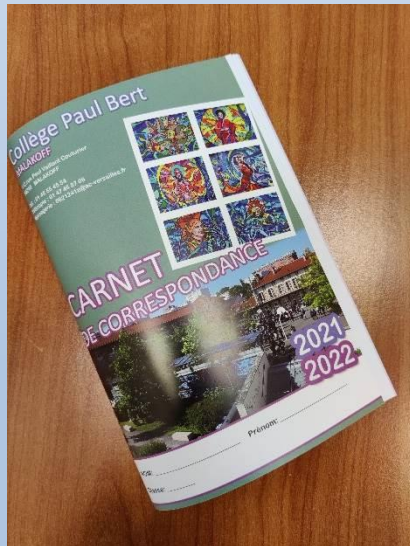


LE SERVICE VIE SCOLAIRE

Mme Lequien,
conseillère principale
d'éducation



Une équipe de 7 assistants d'éducation



L'ÉQUIPE MÉDICO-SOCIALE



Médecin scolaire
Josiane Le Guyadec



Infirmière scolaire
Valérie Biroteau



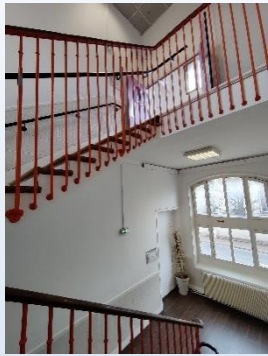
Assistante sociale
Laura Aren



Psychologue de
l'Éducation Nationale
Marie Gojkevic-Lette



Médiatrice
Mme Gomes-Piron



L'EQUIPE DES AGENTS



- Un collège entièrement rénové propre et accueillant où il fait bon vivre





LE PROJET D'ETABLISSEMENT

- Axe 1 : Favoriser la réussite scolaire et éducative de tous les élèves
- Axe 2 : Développer l'autonomie et rendre l'élève acteur de son parcours de formation
- Axe 3 : Agir sur le climat scolaire : savoir vivre ensemble et dans le respect
- Axe 4 : Améliorer l'environnement d'enseignement et d'apprentissage



LA STRUCTURE DU COLLEGE

- **610 élèves répartis dans 22 divisions**
 - **6^{ème}** : 6 divisions dont 1 dispositif bilangue anglais-allemand
 - **5^{ème}** : 5 divisions dont 1 dispositif bilangue anglais-allemand / LV2 espagnol / italien / LLCA
 - **4^{ème}** : 6 divisions dont 1 dispositif bilangue anglais-allemand / LV2 espagnol / italien / latin / grec
 - **3^{ème}** : 5 divisions dont 1 dispositif bilangue anglais-allemand / LV2 espagnol / italien / allemand / latin / grec
 - **ULIS** : dispositif pour les élèves à besoins particuliers (troubles du langage)
 - **UPE2A** : dispositif pour les élèves arrivants, non francophones



LA CLASSE BILANGUE ANGLAIS-ALLEMAND

- 30 places
- 3 heures d'allemand et 3 heures d'anglais
- Engagement obligatoire jusqu'en 3^{ème}
- Compatible avec l'enseignement des langues anciennes dès la 5^{ème}.



LE DISPOSITIF DU JEUNE COLLEGIEN SPORTIF



Un partenariat entre le collège Paul Bert et l'Union Sportive de Malakoff (sections athlétisme, gymnastique, Handball, Basket, Tennis de table, football),

Points forts : complémentarité, communication et lien fort entre les différentes structures pour un enrichissement éducatif et la réussite pour tous.

Objectifs :

- Accompagner les élèves vers une réussite scolaire et sportive sur les 4 années du collège :
- Réussir au DNB à son meilleur niveau,
- Amener le plus grand nombre d'élèves à participer aux stages sportifs de détection départementaux et régionaux
- Encourager une pratique sportive féminine variée dans les différentes activités proposées par l'USMM et l'Association Sportive du collège
- Permettre aux élèves d'acquérir des outils méthodologiques d'un point de vue scolaire et sportif
- Favoriser la prise de responsabilités et l'engagement des élèves au niveau associatif (fédéral et association sportive)

L'OPTION CHANT

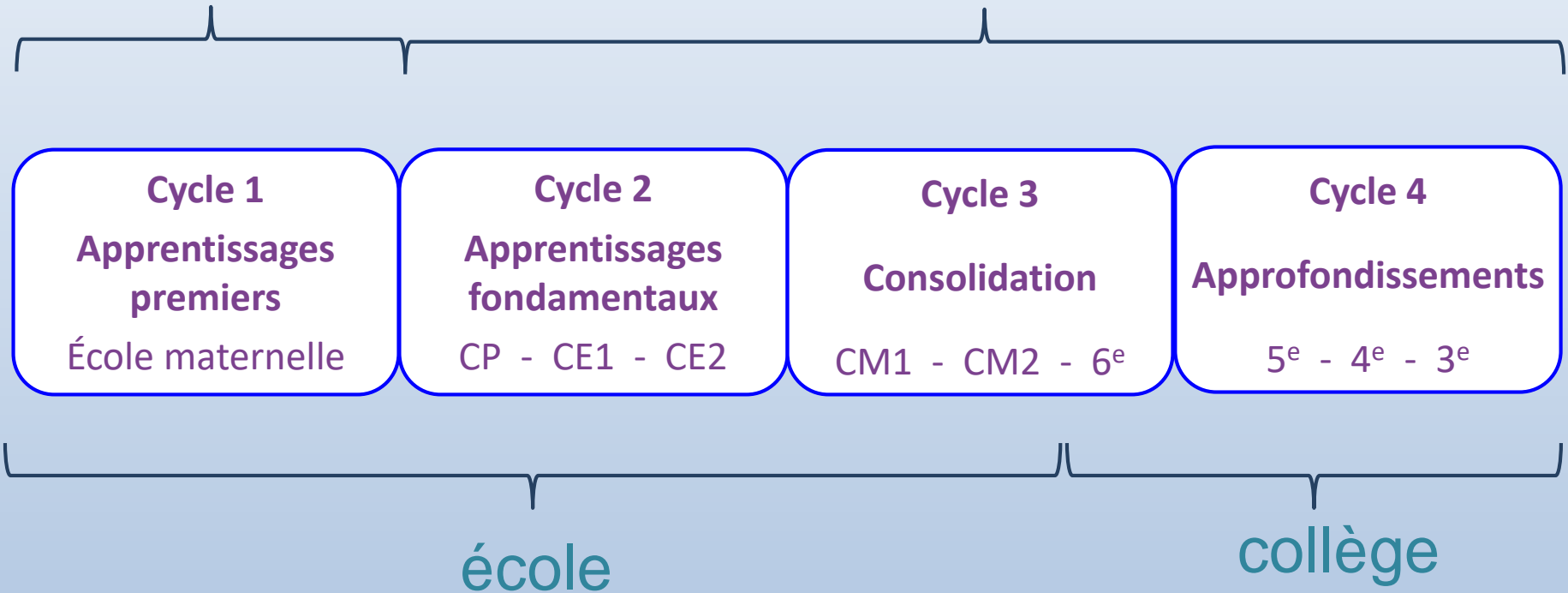
- Elèves volontaires de 3^{ème} et 4^{ème},
un parcours sur deux ans,
- Un partenariat entre le collège Paul Bert
et le conservatoire de Malakoff.
- L'activité comprend :
 - un cours hebdomadaire en petit groupe avec le(s) enseignant(s) mis à disposition par le conservatoire, un cours hebdomadaire avec l'enseignant du collège : technique vocale, intonation, la justesse, le rythme chanté ou percuté, la relaxation, la respiration ventrale avec une approche ludique et pratique,
 - des représentations artistiques impliquant les élèves,
 - des interventions professionnelles à destination des élèves,
 - des actions de création impliquant les élèves et des artistes professionnels,
 - des actions de diffusion professionnelle en direction des élèves.



LES RESULTATS AU DIPLÔME NATIONAL DU BREVET

Taux de réussite au DNB	2018	2019	2020	2021
Collège PAUL BERT	98%	98%	99%	96%
Hauts-de-Seine (92)	90%	88%	91%	92%
Académie de Versailles	87%	86%	90%	89%

LES CYCLES



Le cycle 3 est donc à cheval sur l'école primaire et le collège.

LES HORAIRES OBLIGATOIRE EN 6^{ème}

- 4,5h de français
- 4h d'anglais ou 3h d'anglais et 3h d'allemand
- 3h d'histoire-géographie / éducation morale et civique
- 4,5h de mathématiques
- 2h de physique-chimie sur 2 trimestres
- 2h de SVT (sciences de la vie et de la terre) sur 2 trimestres
- 2h de technologie sur 2 trimestres
- 1h d'éducation musicale
- 1h d'arts plastiques
- 4h d'EPS

Soit 26 heures de cours
dont 3 heures d'accompagnement personnalisé



UN EMPLOI DU TEMPS

T	Lundi	Mardi	Mercredi	Jeudi	Vendredi						
08h00	ANGLAIS LV2 GORDTS Nicolas 9 6AGL2-A	SCIENCES PHYSIQUES BLANC Amandine 12	*** PE	ED. PHYSIQUE & SPORT VAINDAL Marion	MATHEMATIQUES DIAKHITE Salmata 29						
08h55	HIS GEO EMC YILIMDJER Tuexun 29 1	TECHNOLOGIE t3a CAMMAN Christophe TECH1 1	SCPHY t2a BLANC Amandine 12 1	TECHNOLOGIE t1a CAMMAN Christophe TECH1 1	MATHEMATIQUES DIAKHITE Salmata 18	FRANCAIS GALLT Naoual COI 1	MATHEMATIQUES DIAKHITE Salmata 20	FRANCAIS GALLT Naoual 28			
10h05	FRANCAIS sb GALLT Naoual 28 1	SCPHY t1a BLANC Amandine 12 1	SVT t2a BOISSIERE Isabelle 13SVT 1	SVT t3a BOISSIERE Isabelle 13SVT 1	MATHEMATIQUES DIAKHITE Salmata 18	FRANCAIS sa GALLT Naoual 28 1	MATHEMATIQUES sa DIAKHITE Salmata 20 2	TECHNOLOGIE sb CAMMAN Christophe TECH1	ANGLAIS LV2 GORDTS Nicolas 9 6AGL2-A	FRANCAIS GALLT Naoual 28	
11h05	ANGLAIS LV1 MARRA Michele 7 6AGL1-A	ALLEMAND LV1 SABIO Véronique 8 6ALL1-A	ANGLAIS LV2 GORDTS Nicolas 9 6AGL2-A	ANGLAIS LV1 MARRA Michele 7 6AGL1-A	MATHEMATIQUES sa DIAKHITE Salmata 20 1	FRANCAIS sa GALLT Naoual 28 2	EDUCATION MUSICALE sb VIEL Nicolas MUS	ANGLAIS LV1 MARRA Michele 7 6AGL1-A	ALLEMAND LV1 SABIO Véronique 8 6ALL1-A	EDUCATION MUSICALE sa VIEL Nicolas MUS	HIS GEO EMC YILIMDJER Tuexun 22
12h00											
13h35	FRANCAIS GALLT Naoual 28		ED. PHYSIQUE & SPORT VAINDAL Marion		HIS GEO EMC YILIMDJER Tuexun 24			HIS GEO EMC YILIMDJER Tuexun 28			
14h30	MATHEMATIQUES DIAKHITE Salmata 18				RECHERCHE DOCUMENT sa HAMELIN Aurele COI 2	TECHNOLOGIE sb CAMMAN Christophe TECH1		ANGLAIS LV1 MARRA Michele 7 6AGL1-A	ALLEMAND LV1 SABIO Véronique 8 6ALL1-A		
15h40	SCIENCES VIE & TERR BOISSIERE Isabelle 13SVT		RECHERCHE DOCUMENT sb HAMELIN Aurele COI 1	*** PERM PE			*** PE			ARTS PLASTIQUES GIRON Tifenn-Gwenn ARTP	
16h35	*** PE		*** PE				*** PE			*** PE	

LES DISPOSITIFS D'AIDE AUX ELEVES

- L'accompagnement personnalisé

3h en 6^{ème} (français, histoire-géographie, mathématiques, sciences et technologie)

LE PRINCIPE DE L'ACCOMPAGNEMENT PERSONNALISE

« Tous les enfants partagent la capacité d'apprendre et de progresser. »

Article L. 111-1 du Code de l'éducation.



LES DISPOSITIFS D'AIDE AUX ELEVES

- Le dispositif « devoirs faits »



adressé aux
élèves volontaires



en lien avec
les parents



volume horaire
fixé par
l'établissement

**étude accompagnée
et encadrée**
pour faire les devoirs
en veillant à l'articulation
avec le travail personnel
dans la classe

**rend explicites
les attendus**
scolaires du travail
personnel de l'élève

prise en charge possible :
professeurs, personnels
d'établissement, assistants
d'éducation, volontaires
du service civique,
associations partenaires,
etc.



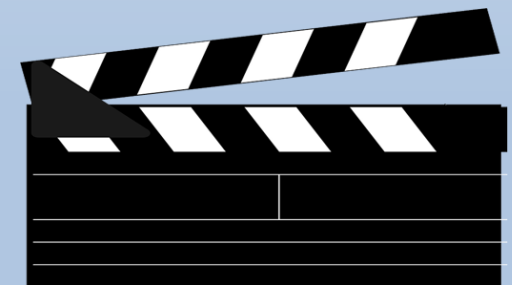
LES ACTIVITES DE L'ASSOCIATION SPORTIVE

- Athlétisme
- Gymnastique
- Natation
- Volley-ball



LES ATELIERS PEDAGOGIQUES

- Atelier philo
- Ciné-club
- Deux ateliers Théâtre
- Atelier percussions
- Tennis de table
- Atelier architecture : ville du futur
- Atelier mathématiques autrement
- Ateliers bridge
- Atelier épées médiévales



LES PROJETS PEDAGOGIQUES

- Comment apprendre autrement ? Des projets interdisciplinaires, scientifiques, culturels, artistiques ou sportifs, motivants et enrichissants.



LE PARCOURS SANTE ET CITOYENNETE

- Formation des délégués
- Les réseaux sociaux et leur utilisation
- Le rapport à l'autre
 - Lutte contre le harcèlement scolaire
 - Lutte contre les incivilités, les violences verbales et physiques
 - Egalité fille/garçon
- Prévention des conduites à risque
- Vie relationnelle et affective



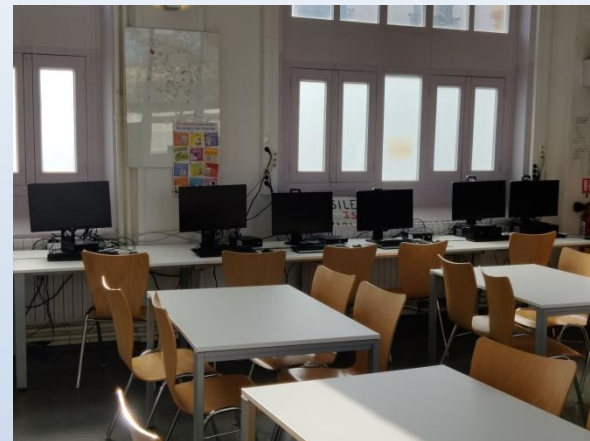
LE CENTRE DE DOCUMENTATION ET D'INFORMATION (CDI)



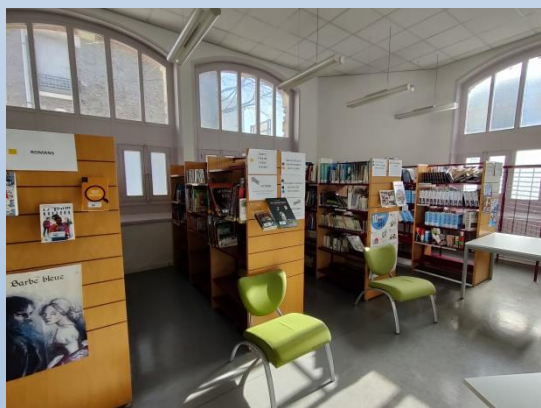
Un espace de travail



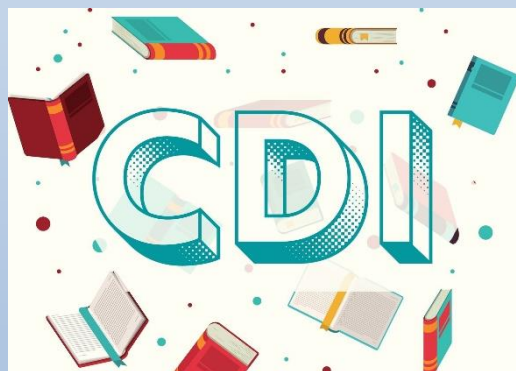
Mme Hamelin, professeur documentaliste



Un espace informatique

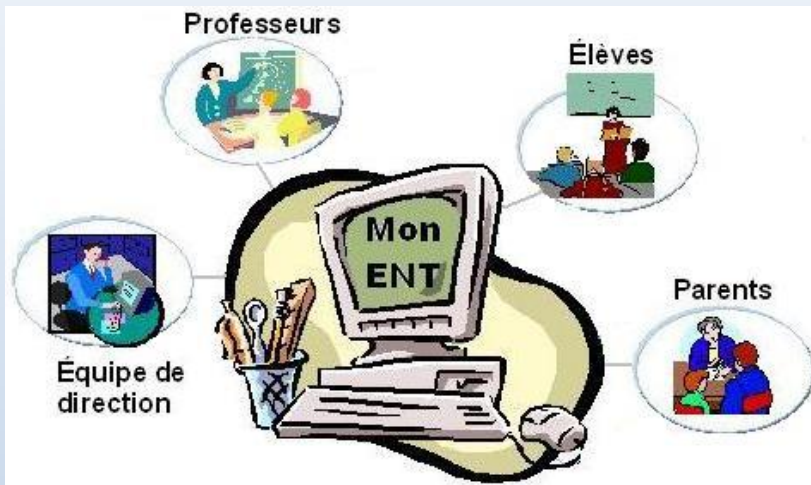


Un espace documentaires et fictions



Un espace de lecture

L'ENVIRONNEMENT NUMERIQUE DE TRAVAIL : OZE



OZE est un portail accessible à partir de n'importe quel ordinateur connecté à Internet. Avec un seul identifiant et un seul mot de passe par personne, il vous offre un accès simplifié à un espace personnalisé regroupant des services et des ressources en ligne.

Quels services offre cet ENT ?

Un espace communication : création pour chacun d'une boîte à lettres électronique accompagnée d'un carnet d'adresses facilitant les contacts.

Un espace pédagogie : consultation du cahier de texte, du suivi de l'acquisition des compétences.

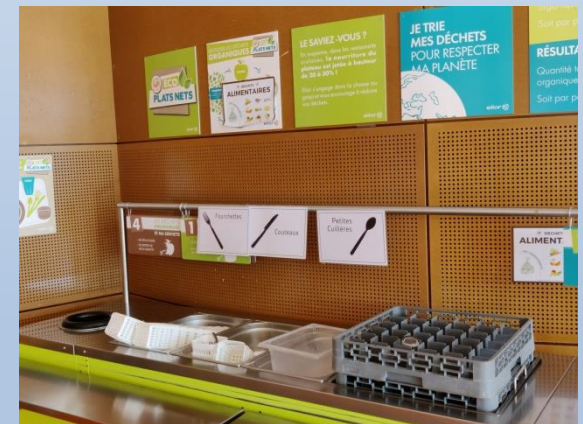
Un espace vie scolaire : consultation de l'emploi du temps, des notes et des absences.

Un espace établissement : agenda du collège, tableau d'affichages avec diverses indications, liens web du collège, documents informatifs.

LE FONCTIONNEMENT DE LA DEMI-PENSION



- Délégation de service public.
- Choix des jours de restauration par les familles selon l'emploi du temps.



LES TEMPS FORTS DE L'ANNEE SCOLAIRE

La rentrée du Jeudi 1er septembre 2022 :

- un temps d'accueil dédié aux élèves de 6^{ème} avec une visite du collège et une présentation des personnes ressources
- Un temps d'accueil des parents et une réunion parents-professeurs début septembre

Début décembre : fin du trimestre, conseils de classe avec remise du bilan périodique.

Début mars : conseils de classe du 2^{ème} trimestre

Juin : conseils de classe du 3^{ème} trimestre puis fin d'année scolaire.

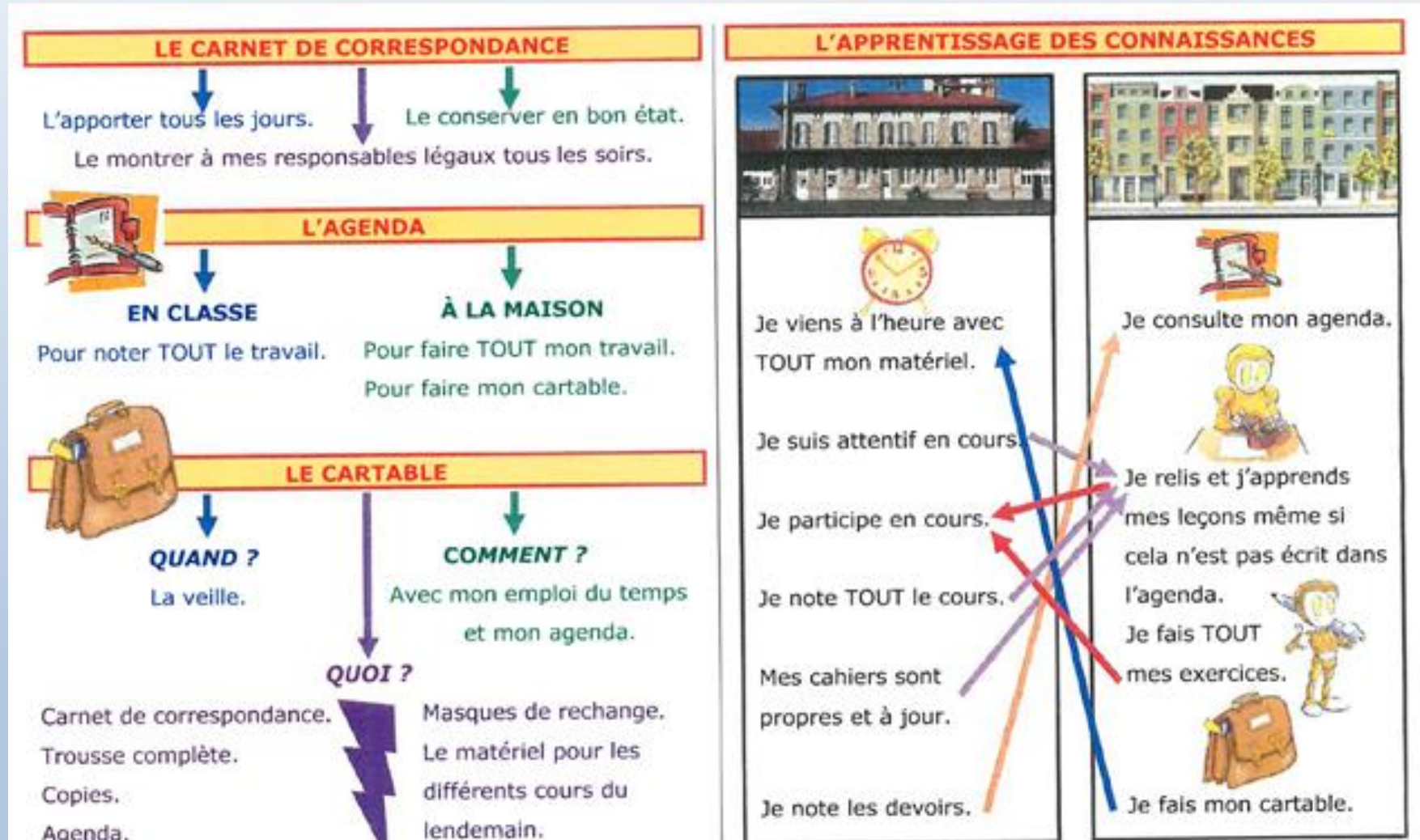
COMMENT REUSSIR LA 6^{ème} ?



- Les différences entre l'école et le collège
- Apprentissage de l'autonomie mais soutien des parents
- Accompagnement du travail personnel de l'élève
- Régularité : faire son travail scolaire tous les jours
- Le carnet de correspondance et OZE : des outils à surveiller régulièrement
- Avoir une bonne hygiène de vie (sommeil, alimentation, téléphone portable, jeux vidéo)
- Garder des activités culturelles et sportives



Exemple d'outils pour aider les élèves dans leur organisation



DATES A RETENIR



- **Venue des élèves de CM2 au collège** pour travailler autour d'un projet commun avec une classe de 6^{ème} au troisième trimestre si le contexte sanitaire le permet.
- **Résultat de l'affectation en 6^{ème} : 3 juin 2022**
- Journée portes-ouvertes et inscription des futurs élèves de 6^{ème} : **samedi 11 juin 2022 9h00 – 12h30**




Pour joindre le collège:

Téléphoner au 01 46 55 45 54

Ou adresser un courriel à 0921241z@ac-versailles.fr

Et pour plus d'informations, le site du collège :

<http://www.clg-bert-malakoff.ac-versailles.fr/>



MALAKOFF

Collège Paul Bert

ACADÉMIE DE VERSAILLES
Liberté
Égalité
Fraternité


Agenda Informations pratiques Liens

Sommaire

- + Actualité
- + Association Sportive
- + Ateliers
- Concours
- Foyer Coopératif
- Journal du collège
- Orientation
- Présentation du collège
- + Productions d'élèves
- Radio Paul Bert
- + Ressources pédagogiques
- Sorties et voyages

Sites

- ASSR (sécurité routière)
- DANE (numérique)
- FCPE (fédération parents)
- Météo



Bienvenue sur le site du collège P. Bert de Malakoff

Situé dans la toute proche banlieue parisienne, le collège accueille 600 élèves de la 6ème à la 3ème dans 22 classes. Il propose également des dispositifs UPE2A (pour les élèves non-francophones) et ULIS (pour les élèves présentant des troubles spécifiques du langage).

Issus de milieux très différents, ces élèves sont d'une grande diversité culturelle qui constitue une richesse pour l'établissement.

De nombreux projets, dont vous pourrez prendre connaissance sur le site, mettent en valeur les compétences de chacun et permettent des progrès scolaires dans une réelle ambiance de travail et de respect des uns envers les autres.

La réalisation de toutes ces initiatives est rendue possible grâce à une équipe pédagogique et éducative très investie dans la réussite de « Tous » et animée d'un grand dynamisme.

Je profite de cette occasion pour féliciter l'ensemble des personnels de l'établissement mais aussi des élèves pour la qualité de leurs propositions et de leurs réalisations.


Mme Krief, Principale

mars 2022

	L.	m.	m.	J.	v.	s.	d.
28	1	2	3	4	5	6	
7	8	9	10	11	12	13	
14	15	16	17	18	19	20	
21	22	23	24	25	26	27	
28	29	30	31	1	2	3	

aujourd'hui

Images du collège



L'administration